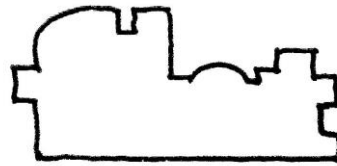
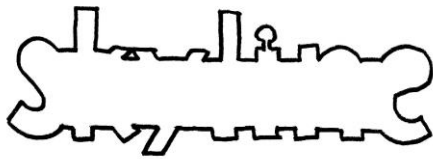


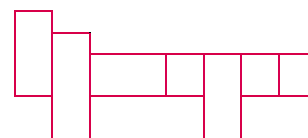
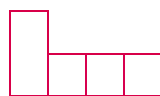
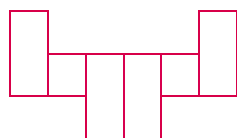
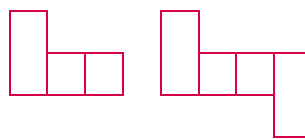
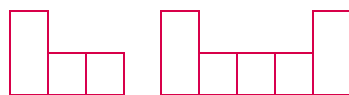
Werkblad Regelmaat: verhouding kleine letters

Woorden die je GEHEEL IN HOOFDLETTERS schrijft, hebben allemaal een rechthoekige vorm. Maar woorden met kleine letters, herken je door de letters die uitsteken (h, d, g, ...) aan hun skyline.



Wat is het verschil tussen de weergave van 'skyline' en de weergave van 'flat'?
Schrijf zelf het woord 'wolkenkrabber' dun met potlood en teken de skyline van dat woord er omheen.

Schrijf elke plaatsnaam in de juiste blokjesfiguur; de skyline moet passen.



- Leeuwarden
- Den Bosch
- Den Haag
- Alkmaar
- Nijmegen
- Meppel
- Goes

Bedenk zelf een of twee (plaats)namen.

Geef elke naam een passend blokjesfiguur.

EXPERIMENT 1

Stel je voor dat je alle kleine letters even groot zou maken...

Schrijf alle letters precies tussen de lijnen: *blije vloggers*.

EXPERIMENT 2

Schrijf in elke kolom achter nummer 1 en 2 onder elkaar: *blij*.

Schrijf de lussen en/of de stokken (b, l, ij, g):

	extra lang (te lang)	extra kort (te kort)	met juiste lengte
1			
2			

Waarom moet je letten op de stoklengte en luslengte?

Schrijf een paar regels in je eigen handschrift. Let op de lengte van de stokken en lussen.

DOEL VAN DE WEEK:

*Ik let als ik schrijf op hoever de stokken en lussen uitsteken.
Vergeleken met vorige week*

TIP:
Schrijf het doel van de week op een geeltje. Plak het op een plek die je goed ziet als je schrijft.